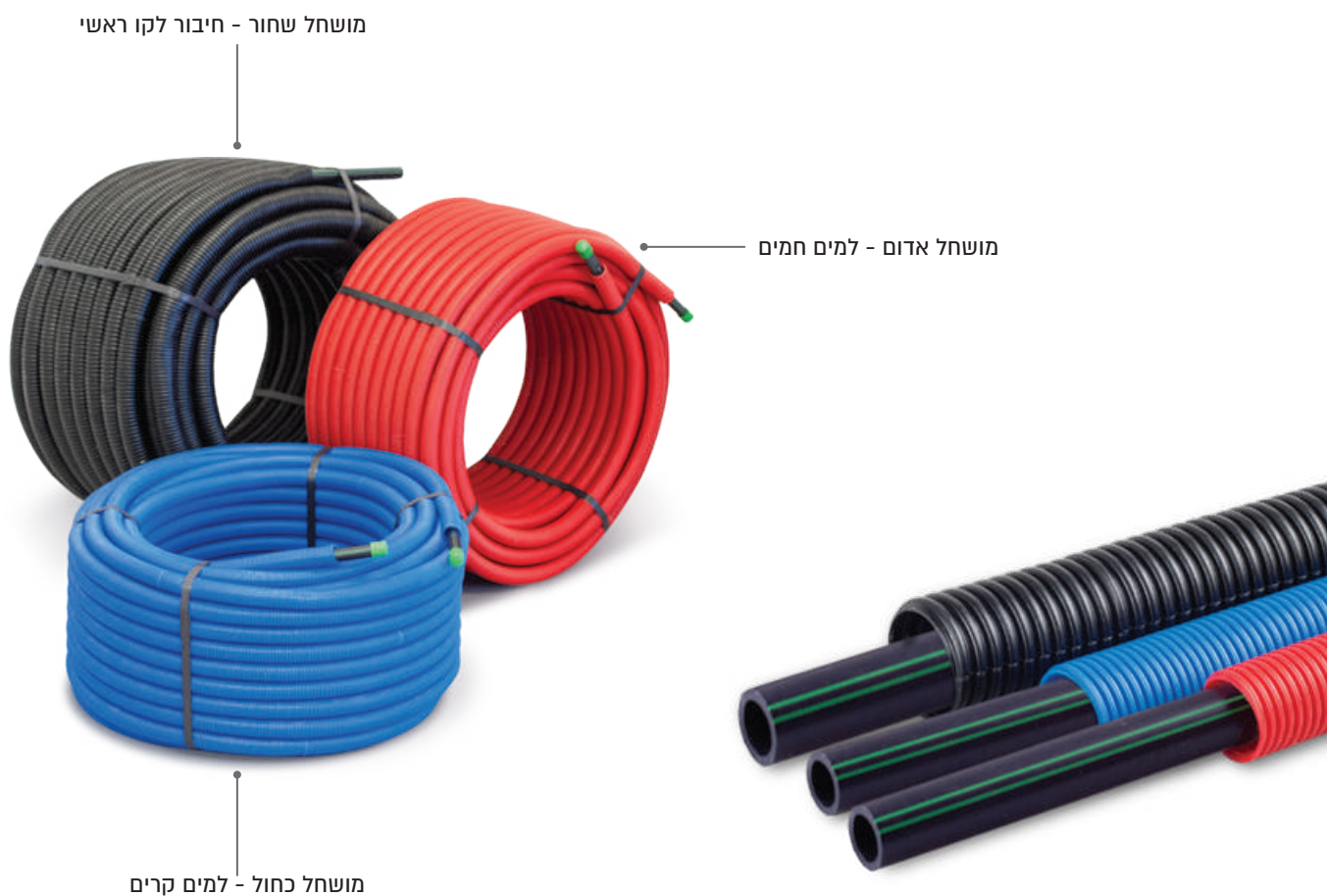


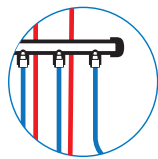
מערכת אספקת מים מצינורות פוליאתילן מושחלים, עם מחברי פליז מתוברגים.

- **חומר גלם:** פוליאתילן מצולב PE-X
- **צבע צינורות:** שחור
- **צבע שרוול:** אדום, כחול, שחור
- **אביזרים:** אביזרי NTM פליז מתוברג
- **אטימה:** טבעת לחיצה מפליז מהודקת על ידי אום הברגה
- **תקן מערכת צינורות ואביזרים:** תקן ישראלי מספר 5-5433 היתר מספר 88400

שימושים עיקריים

- אספקת מים חמים וקרים בדירות
- אספקת מים חמים וקרים בתעשייה ומעבדות
- אספקת מים חמים וקרים במבני ציבור ובתי חולים
- מערכות חימום תת רצפתי

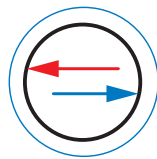




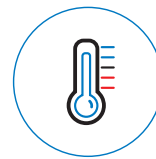
התקנה נוחה,
בטוחה ואמינה



עמידות מעולה
בפני פגיעות מכאניות



עמידות בלחצים
גבוהים



עמידות בטמפרטורות
גבוהות

- עמידות כימית גבוהה
- ללא הצטברות קורוזיה ואבנית בכל חלקי הצנרת
- קיימות אורך חיים ל-100 שנה
- עמידות ב-UV (לא כולל מתעל)
- עמידות בכל מזג אוויר
- מקדם חיכוך נמוך מאוד
- מקדם התפשטות נמוך
- מערכת מושחלת - פתרון בעיות בקלות ללא הרמת ריצוף
- התקנה עם אביזרי קצה בלבד ללא חיבורים נוספים לאורך הצנרת
- ללא אביזרים ברצפה
- התאמת מערכת למי שתיה לפי תקן ישראלי 5452

השימוש בטכנולוגיות מתקדמות מקנה יתרונות משמעותיים לתהליך הייצור ולמערכת ה-HiPE-X®

מערכת HiPE-X® של חברת חוליות מיוצרת בטכנולוגיות המתקדמות ביותר בעולם. חומר הגלם, פוליאטילן, הינו בעל צפיפות גבוהה, בעל משקל מולקולרי גבוה מאוד ועמיד בטמפרטורות גבוהות. תהליך ההצלבה משונה את המבנה המולקולרי של חומר הגלם, המאפשר לצנרת HiPE-X® עמידות בלחצים גבוהים.

יתרונות טכנולוגיית הייצור

- ✓ מכונת צילוב אוטומטית מהמתקדמות בעולם לשמירה על יעילות ודיוק מקסימלי
- ✓ שיטת צילוב בקיטור, שאינה משאירה חומרים רעילים
- ✓ ייצור צינור ברמת חלקות גבוהה, באמצעות מכונת שיחול מהמתקדמות בעולם
- ✓ בקרה אלקטרונית / אוטומטית, להתאמת עובי דופן וקוטר חוץ
- ✓ חדר ייעודי לדוד קיטור על פי תקני משרד העבודה ומכון התקנים
- ✓ בקרת איכות בלתי מתפשרת לאורך כל תהליך הייצור

שיטת מדידה	ערך נמדד	תיאור
	HiPE-X®	שם המערכת
	מערכת אספקת מים ביתיים - חמים קרים. מערכת צינורות מפוליאתילן מצולב בשילוב אביזרים מתוברגים עשויים מפליז.	תיאור המערכת
	פוליאתילן מצולב PE-X	צינור - חומר גלם
	אביזרי NTM פליז מתוברגים עמידים בפני בקורוזיה	אביזרים - חומר גלם
	פוליפרופילן	קופסאות עיגון - חומר גלם
	מחברי הברגה	שיטת חיבור
	טבעת לחיצה מפליז מהודקת על ידי אום הברגה	אטימה
	שחור עם שני פסים ירוקים	צבע צנרת
	אדום או כחול לקוטר 16 מ"מ שחור לקטרים: 20, 25, 32 מ"מ	צבע שרוול השחלה
	16-32 מ"מ	קטרים
	-80°C / 115°C	טמפרטורת עבודה
	70°C	עמידות טמפרטורה בלחץ של 10bar
	20°C	עמידות טמפרטורה בלחץ של 24bar
	צינור מוגן UV עמיד בקרינה אולטרה סגולית (שמש)	עמידות ב-UV
DIN 53479/ASTM D 1505	0.944 g/cm ³	צפיפות סגולית
ISO R 527	21 Mpa	חוזק במתיחה
ISO R 527	550%	התארכות בקריעה
ISO 527	640 Mpa	מודול התארכות 23° 1 מ"מ לדקה
ISO 178	810 Mpa	מודול אלסטיות 23° 2 מ"מ לדקה
ISO 306	+134°C	טמפרטורת התרככות A50 (10N)
ISO 179/1eU	9 kJ/m ²	אימפקט ב -40°C
ISO/DIS 14531	8 bar <	התנגדות דינאמית לשבר ב- -50°C
ISO/DIS 16770	10000 h <	מאמץ התנגדות לסדק - טמפרטורה 95°C, מאמץ -4.0 N/mm ²
ASTM D 696	0.2 mm/(m·°C)	ממקדם התפשטות לינארי 20-100°C

סימון צינור



סימן מכון התקנים	עמידה בתקן ישראלי
לוגו חוליות	לוגו יצרן
HiPE-X®	לוגו מערכת
16x2.2	קוטר ועובי דופן
PE-Xb	חומר גלם
10 bar	עמידות בלחץ
70°C	עמידות טמפרטורה
UV PROTECTED	צינור מוגן UV
95°C MAX	עמידות טמפרטורה מקסימלית
10 bar - 70°C	עמידות טמפרטורה בלחץ של 10bar
24 bar - 20°C	עמידות טמפרטורה בלחץ של 24bar
פ.א מוצלב למים חמים וקרים בתוך הבניין ומחוצה לו	תיאור המערכת
DD/MM/YY	תאריך ייצור
HH:MM XXX	שעת ייצור

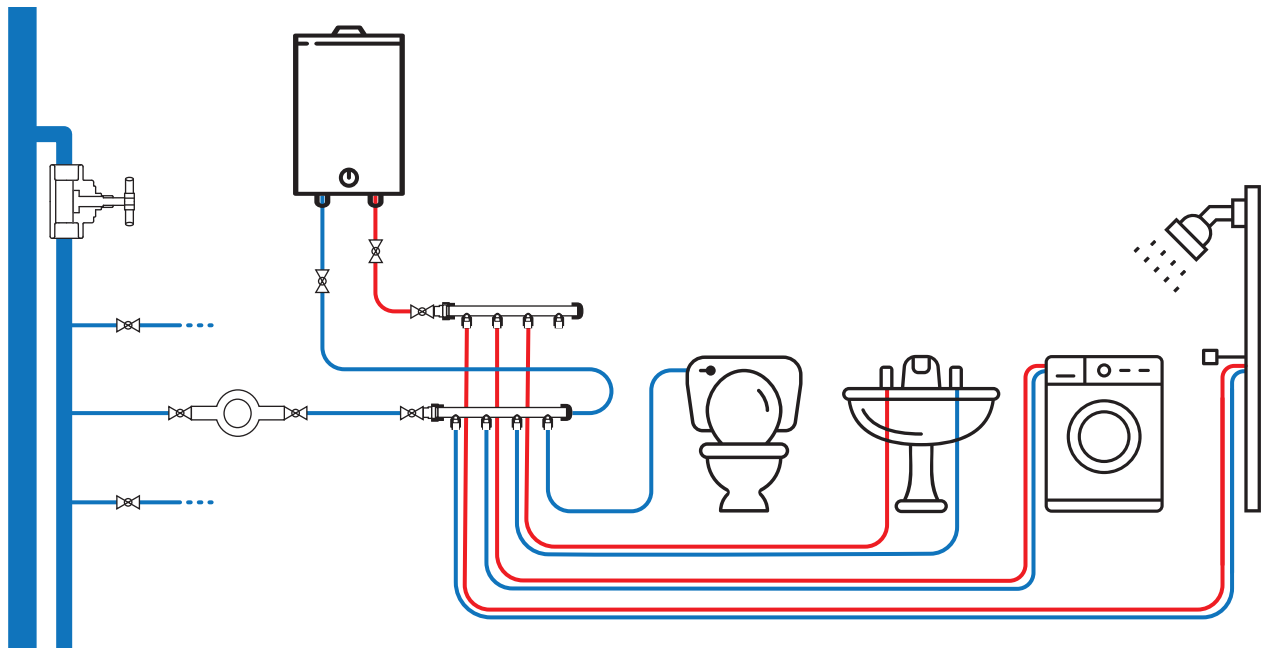
תקני מערכת:



כללי

מערכת HiPE-X® מיועדת להתקנה בשיטה המקבילה, הבנויה על הזנה ראשית מהרייזר למחלק דירתי וממנו בהזנה נפרדת לכל קבועה.

הפרדת ההזנות לנקודות הסופיות מאפשרת טיפול בתקלה על יד שליפת הצינור ללא פגיעה בריצוף. הטיפול לא מחייב ניתוק כללי של המערכת ממים, אלא את הנקודה המטופלת בלבד (שימוש במחלקים עם ברזים).



פריסת הצנרת

- פרוס את הצינור מנקודת הקצה לנקודת המחלק, שימוש במינימום כיפופים יקל על השליפה בעת הצורך
- במקומות שבהם נדרש לכופף, יש להקיף שרדיוס הכיפוף יהיה לפחות קוטר השרוול כפול תשע (D9)
- בעליית הצנרת לקיר, יש לפרוס את הצנרת בצורת S רוחבית.
- אין לפרוס את הצנרת בכיפוף של 90° בניצב לקיר
- כל קצה צינור יחובר לנקודת קצה ובצדו השני יישאר חשוף עד להתקנת המחלק והארון



התקנת נקודות קצה

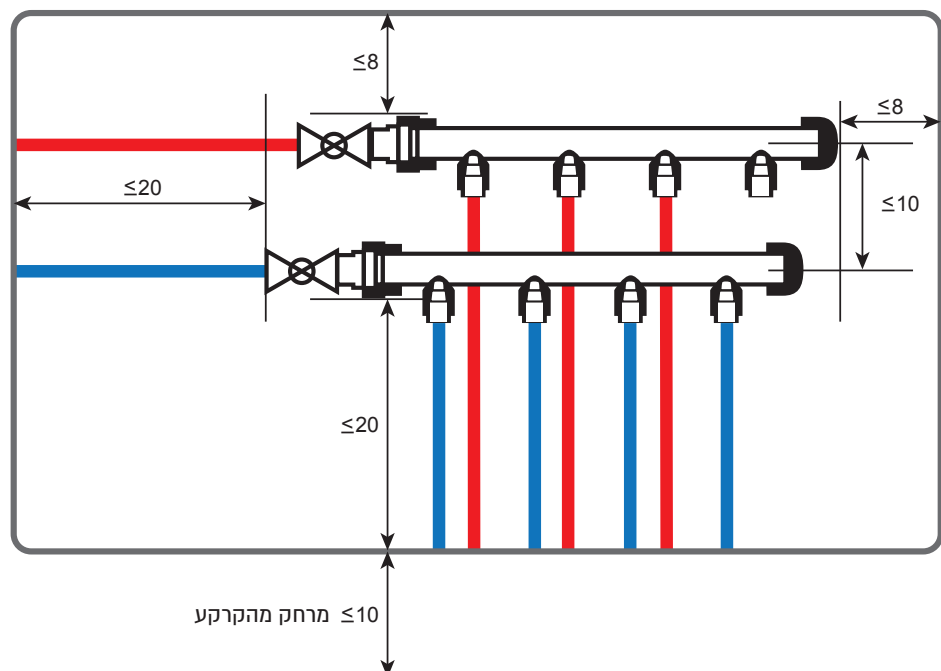
- התקן קופסת עיגון בודדת או כפולה בנקודה המיועדת. עיגון הקופסה יעשה על ידי ביטונה לקיר, יש לוודא שקופסת העיגון תבלוט 1.5 ס"מ
- התקן זווית אינטגרלית על קצה צינור מושחל
- חבר את הזווית האינטגרלית לקופסה על ידי הברגים הייעודיים

חיבור המחלק

- התקנת המחלק הינה מודולרית ותיעשה בהתאם לכמות הנקודות בבית
- ההרכבה תעשה על ידי שימוש במחלקים עם שתיים, שלוש וארבע יציאות
- יש לחבר את הצינורות למחלק, בהתאמה מים חמים / קרים
- מחלק המים החמים יותקן מעל מחלק המים הקרים, במרחק של לפחות 10 ס"מ
- יש לשמור על מרווח של מינימום 8 ס"מ מקצה מחלק סגור ועד לקצה הארון הפנימי
- יש לשמור על מרווח של מינימום 20 ס"מ מקצה מחלק המחובר להזנה כלשהי, עד לקצה הארון הפנימי
- המחלק התחתון יותקן בגובה של מינימום 20 ס"מ מתחתית הארון ומינימום 30 ס"מ מרצפת הבטון
- יש להתקין ברז ניתוק ראשי בכניסה לכל מחלק
- יש להקפיד שהצינורות יורדים מהמחלק בכיפופים נכונים (כנדרש בסעיף פריסת הצנרת)
- גובה השרוזלים בארון יהיה נמוך מגובה השרוזלים בנקודות הקצה

התקנת ארון מחלקים

- ארון המחלקים יותקן במקום נגיש, שבו ניתן יהיה לטפל בקלות במערכת בשעת הצורך
- יש לאפשר פתיחת הדלתות/מכסה הארון במלואם
- רצוי שהארון יותקן בתוך הקיר, לאחר חציבה או הכנת נישה מראש
- יש לקבע את המחלקים בתוך הארון



גליל צינור HiPE-X®



מק"ט	סימון	קוטר	אורך	עובי דופן	מטר במשטח	כמות במשטח
8861603050	16/50	16 מ"מ	50 מ'	2.2 מ"מ	3,200	64
8861603100	16/100	16 מ"מ	100 מ'	2.2 מ"מ	3,200	32
8862003050	20/50	20 מ"מ	50 מ'	2.8 מ"מ	2,800	56
8862003100	20/100	20 מ"מ	100 מ'	2.8 מ"מ	3,200	32
8862503050	25/50	25 מ"מ	50 מ'	3.5 מ"מ	1,600	32
8863203050	32/50	32 מ"מ	50 מ'	4.4 מ"מ	700	14

גליל צינור מושחל אדום HiPE-X®



מק"ט	סימון	קוטר	אורך	עובי דופן צנרת	מטר במשטח	כמות במשטח
8861601050	16/50	16 מ"מ	50 מ'	2.2 מ"מ	1,600	32
8861601100	16/100	16 מ"מ	100 מ'	2.2 מ"מ	2,400	24

גליל צינור מושחל כחול HiPE-X®



מק"ט	סימון	קוטר	אורך	עובי דופן צנרת	מטר במשטח	כמות במשטח
8861602050	16/50	16 מ"מ	50 מ'	2.2 מ"מ	1,600	32
8861602100	16/100	16 מ"מ	100 מ'	2.2 מ"מ	2,400	24

גליל צינור מושחל שחור HiPE-X®



מק"ט	סימון	קוטר	אורך	עובי דופן צנרת	מטר במשטח	כמות במשטח
8862004050	20/50	20 מ"מ	50 מ'	2.8 מ"מ	1,200	24
8862504050	25/50	25 מ"מ	50 מ'	3.5 מ"מ	1,000	20
8863204050	32/50	32 מ"מ	50 מ'	4.4 מ"מ	300	6

קופסה בודדת לעיגון



מק"ט	סימון	כמות
8160000101	קופסה בודדת לעיגון	50

קופסה כפולה לעיגון

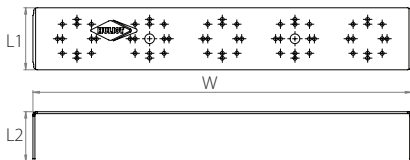


מק"ט	סימון	כמות
8160000201	קופסה כפולה לעיגון	40

אוגן לקיר גבס



מק"ט	סימון	L1	L2	W	כמות
8160002100	אוגן לקיר גבס	64	50	390	36



היתר מספר 88400

לסמן מצרך בתו תקן

מכון התקנים הישראלי, בתוקף סמכותו לפי סעיף 11(ב) לחוק התקנים התש"יג 1953 מעניק בזה ל:

חוליות אגש"ח בע"מ

שדה נחמיה, שדה נחמיה, ישראל

את הרשות לסמן בתו תקן את המצרכים שחל עליהם התקן שלהלן:

מערכות צנרת פלסטיק למתקני מים חמים וקרים, בתוך בניינים- פוליאתילן מצולב: התאמת המערכת לייעדה

רשימת דגמים מצורפת

מצרכים אלה מיוצרים לפי דרישות התקן הישראלי ת"י 5433 חלק 5 מהדורה דצמבר 2004

היתר זה ניתן בכפיפות לתנאים שבתקנות התקנים (תו-תקן וסימן השנחה), התשמי"ב 1982 ולתנאים שהחליטה עליהם ועדת ההיתרים, המהווים חלק בלתי נפרד מהיתר זה. היתר זה אינו נורע מכל חובה, או הוראה אחרת, המוטלת על פי דין על המצרכים הכיל. ההיתר הוא רכוש מתיי. לברור תוקף ההיתר ניתן לסרוק את הברקוד, או להיכנס לאתר מכון התקנים הישראלי www.sii.org.il

תוקף ההיתר עד יום 31/12/2022



ד"ר נלעד מלוב
מנכ"ל



570008158 0.n

תחילת תוקף היתר: 01/01/2021



מכון התקנים הישראלי

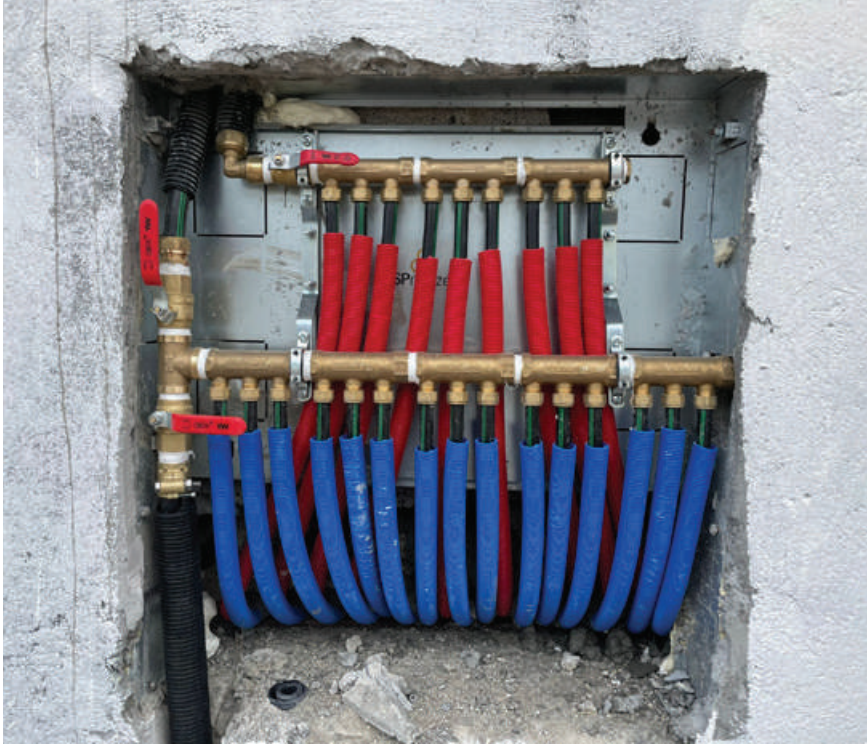


מכון התקנים הישראלי
רחוב: היטל לנג' 44,
תל-אביב 6897707

עמוד 1 מתוך 2



HiPE-X[®]





צוות חוליות לשירותך:

מנהל תחום אספקת מים ופולירול - מעיין בש | 054-2248387 | maayanb@huliot.com

שיווק ותמיכה טכנית - פולירול - מוטי שוקרון | 052-3233823 | motis@huliot.com

חוליות - קיבוץ שדה נחמיה | גליל עליון 1214500
טלפון: 04-6946011 | info@huliot.co.il

HULIOT
GROUP

HELIROMA

HULIOT

HOFIT

WEISMAN FRIEDMAN

מוקד הזמנות ושירות *2848

www.huliot.co.il

כל המידע בקטלוג זה מדויק ונכון לזמן הפרסום. חברת חוליות לא תישא בכל אחריות לשגיאות, אי דיוקים או אי הבנה של האינפורמציה בקטלוג כתוצאה מהשימוש בו. ט.ל.ח.